



ЖИЛОЙ КОМПЛЕКС «ЗАЙЦЕВО». ДОМ № 5





⋮ **ЖИТЬ В НАШИХ ДОМАХ УДОБНО:**

⋮ Группа высотных домов эффектно завершает пр. Ленина, находясь на границе города и леса. В настоящее время микрорайон имеет хорошую инфраструктуру – удобно для жителей расположены школа, магазины, детский сад, медицинские центры и крупнейший в городе ледовый спортивный комплекс. Вокруг жилой зоны создано современное благоустройство и озеленение, имеются детские и спортивные площадки.

⋮ По окончании строительства дома №5 в микрорайоне появятся: автобусная остановка, новые магазины, аптека, кафе, дополнительные детские и спортивно-игровые зоны. Кроме того, прорабатывается проект и планируется строительство подземного автомобильного паркинга. Разработана и представлена на рассмотрение городской администрации концепция детского сада на 200 мест.



⋮ **ДОМ №5 ЗАВЕРШИТ ОБЛИК МИКРОРАЙОНА:**

⋮ Новый дом, благодаря расположению и выразительному фасаду, станет центром архитектурной композиции квартала.

⋮ На сегодняшний день в жилом комплексе «Зайцево» уже построено четыре дома из планируемых пяти. Современные планировки квартир, качество строительных материалов и выполнения работ соответствуют заявленному уровню жилья повышенной комфортности.



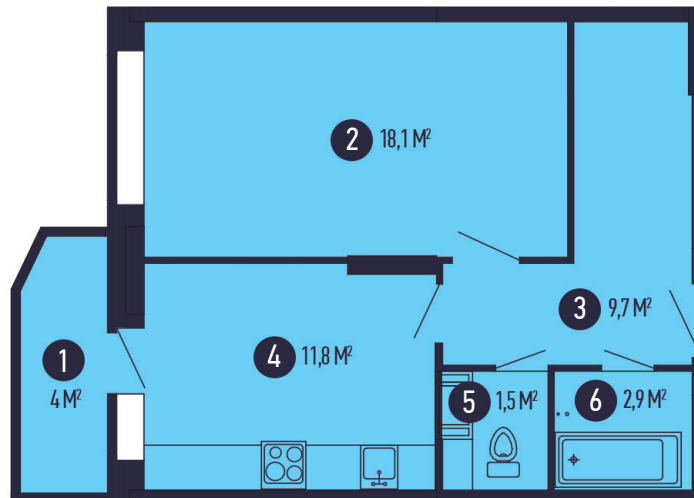
- На первых двух этажах дома №5 проектом предусмотрены помещения общественного назначения – офисы, торговые площади, кафе, что создаст привлекательное бизнес-пространство и позволит дополнительно обеспечить микрорайон полезной бытовой инфраструктурой.
- Квартиры будут располагаться с 3-го по 17-й этаж. Проектом предусмотрены одно, двух, и трёхкомнатные квартиры с площадями от 44 м2 до 90 м2 с разнообразными современными планировками, изолированными жилыми комнатами, балконом (или лоджией) и отдельными санузлами. Конструктивные особенности дома позволят собственникам внести желаемые изменения в планировки квартир.

ПЛАН ТИПОВОГО ЭТАЖА



ОДНОКОМНАТНЫЕ КВАРТИРЫ

● КВАРТИРА 1А: 48 М²



- 1** Балкон **2** Комната **3** Прихожая **4** Кухня
5 Туалет **6** Ванная комната

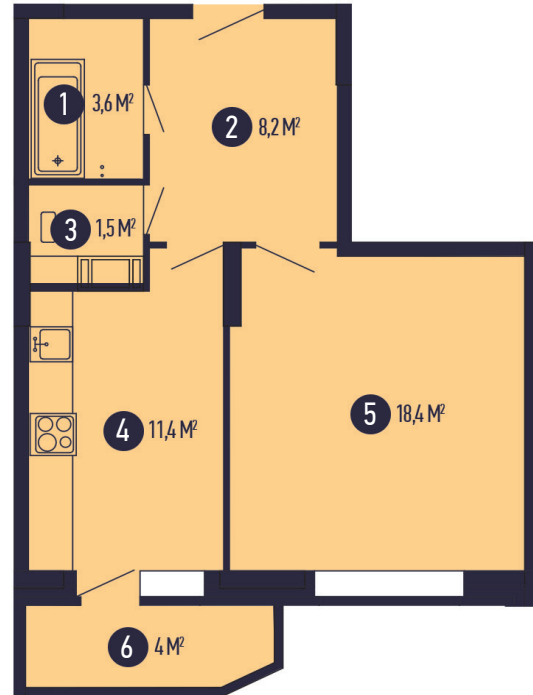
1

● КВАРТИРА 1Б: 47,1 М²



1 Прихожая 2 Ванная комната 3 Туалет 4 Комната
5 Кухня 6 Балкон

● КВАРТИРА 1В: 47,1 М²



1 Ванная 2 Прихожая 3 Туалет 4 Кухня
5 Комната 6 Балкон

ДВУХКОМНАТНЫЕ КВАРТИРЫ

● КВАРТИРА 2А: 70,2 М²



● КВАРТИРА 2Б: 70,2 М²

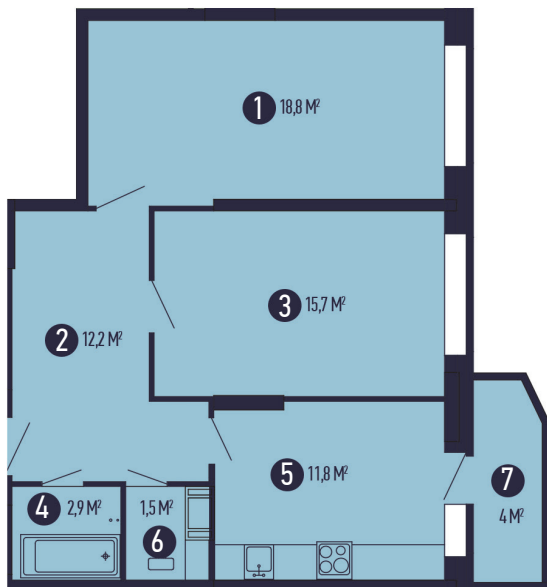


1 Кухня 2 Туалет 3 Ванная комната
4 Прихожая 5 Балкон 6 Комната 7 Комната

1 Прихожая 2 Ванная комната 3 Туалет 4 Кухня
5 Балкон 6 Комната 7 Комната

2

● КВАРТИРА 2В: 66,9 М²



- 1** Комната **2** Прихожая **3** Комната **4** Ванная комната
5 Кухня **6** Туалет **7** Балкон

● КВАРТИРА 2Г: 72,9 М²



- 1** Кухня **2** Балкон **3** Комната **4** Комната
5 Туалет **6** Ванная комната **7** Прихожая

ТРЕХКОМНАТНАЯ КВАРТИРА

● КВАРТИРА 3А: 92,5 М²



3

• **ХАРАКТЕРИСТИКИ КВАРТИР И ДОМА:**

В каждой квартире будут выполнены:

- Горизонтальная разводка тепло- и водоснабжения с использованием высококачественных полипропиленовых трубопроводов Aquatherm (Германия);
- Остекление балконов и лоджий;
- Качественные окна (5-ти камерный ПВХ профиль с двухкамерными стеклопакетами);
- Установка радиаторов отопления Corado (Чехия) с терморегуляторами;
- Установка электросчётчиков, теплосчётчиков, счётчиков потребления воды с возможностью снятия показаний приборов учёта без доступа в квартиру;
- Металлическая утеплённая входная дверь.

В доме также предусмотрено:

- Два лифта (пассажирский и грузопассажирский);
- Качественная отделка мест общего пользования;
- Помещение для консьержа;
- Современная система водоснабжения, вентиляции и пожаротушения;
- Индивидуальный тепловой пункт с эффективной автоматикой для управления;
- Слаботочные сети для обеспечения квартир телефоном, интернетом и кабельным телевидением.

⋮ **ЖИТЬ В НАШИХ ДОМАХ ВЫГОДНО:**

⋮ Наш многолетний опыт внедрения и эксплуатации энергосберегающих систем делает проживание в наших домах
⋮ комфортным и экономичным. Каждая квартира оборудована эффективными радиаторами отопления со встроенными
⋮ терморегуляторами, индивидуальными счётчиками потребления горячей и холодной воды, а также теплосчётчи-
⋮ ками. Использование современных инженерных решений позволяет:

- ⋮ • Автоматически регулировать теплоснабжение дома в зависимости от погоды;
- ⋮ • Проводить поэтажную балансировку систем отопления и водоснабжения;
- ⋮ • Настраивать теплоотдачу каждого радиатора в соответствии с личными предпочтениями;
- ⋮ • Вести точный поквартирный учёт всех энергоресурсов.

⋮ Всё это даёт существенную экономию для жителей домов.

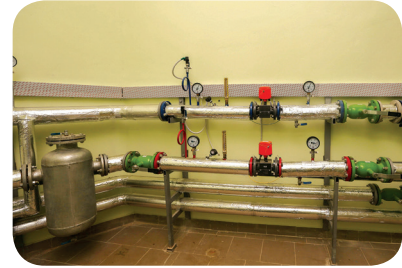
⋮ Мы собрали одни из лучших планировочных, архитектурных и инженерных решений и реализуем их при строительстве!



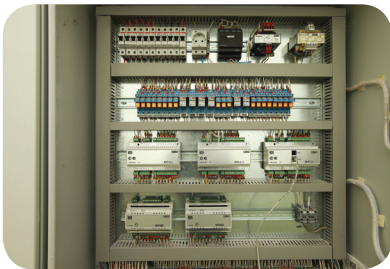
Тепловой пункт



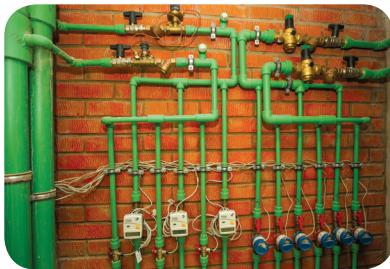
Насосы с частотными регуляторами



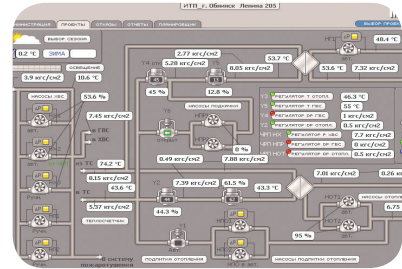
Общедомовой узел учета тепла



Шкаф автоматизации
теплового пункта



Блок инженерных коммуникаций



Web-интерфейс системы удаленной
диспетчеризации

• **ПОКУПАТЬ КВАРТИРЫ В НАШИХ ДОМАХ – НАДЁЖНО:**

• За 8 лет работы в Обнинске ООО «СМУ Мособлстрой» зарекомендовало себя как надёжный партнёр, выполняющий взятые на себя обязательства. Уже более шестисот обнинских семей являются счастливыми обладателями новых квартир в построенных нами домах.

• **В ПРОЦЕССЕ СТРОИТЕЛЬСТВА И СДАЧИ ДОМОВ НАША КОМПАНИЯ В ОБЯЗАТЕЛЬНОМ ПОРЯДКЕ:**

- Заключает договоры продажи квартир в соответствии с 214 ФЗ о долевом строительстве, с их последующей государственной регистрацией;
- Обеспечивает постоянный и квалифицированный технический надзор за качеством всех видов строительных работ, применяемых материалов и оборудования;
- Выбирает надёжных и профессиональных подрядчиков на конкурсной основе;
- Сотрудничает с самыми устойчивыми банками по ипотечным программам;
- Строит без привлечения заёмных денежных средств.

• Мы предлагаем надёжное и выгодное решение «квартирного вопроса»:
• приобретение квартиры в новом доме на этапе строительства.



• ДЛЯ ПРИОБРЕТЕНИЯ КВАРТИР И ОФИСОВ, А ТАКЖЕ ПО ВОПРОСАМ СОТРУДНИЧЕСТВА ОБРАЩАЙТЕСЬ К НАМ:
• Адрес: **249034, Калужская обл., г. Обнинск, пр. Ленина, д. 203**
• Тел.\факс: **(48439) 2-77-77**
• Электронная почта: **info@smumos.ru**
• Сайт: **smumos.ru**
•